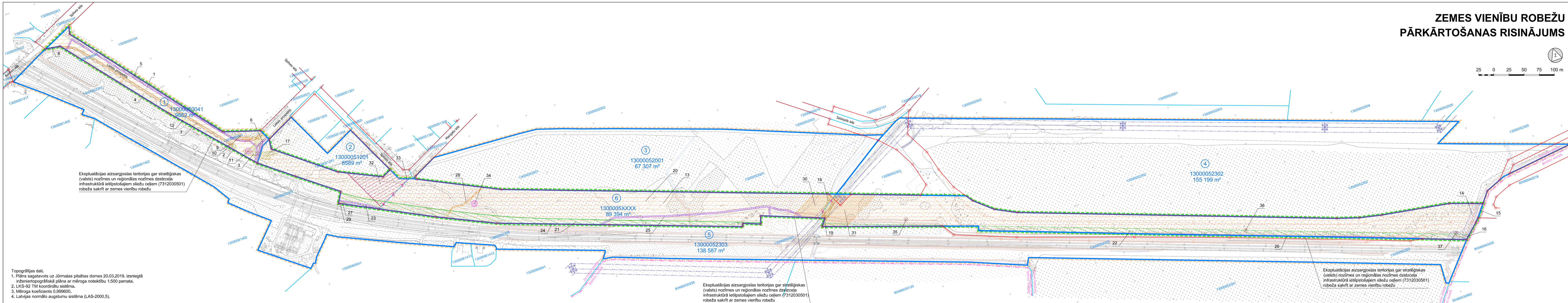
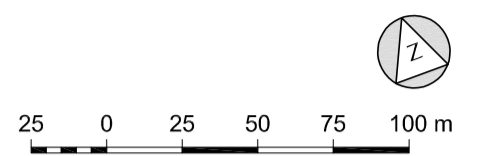


# ZEMES VIENĪBU ROBEŽU PĀRKĀRTOŠANAS RISINĀJUMS

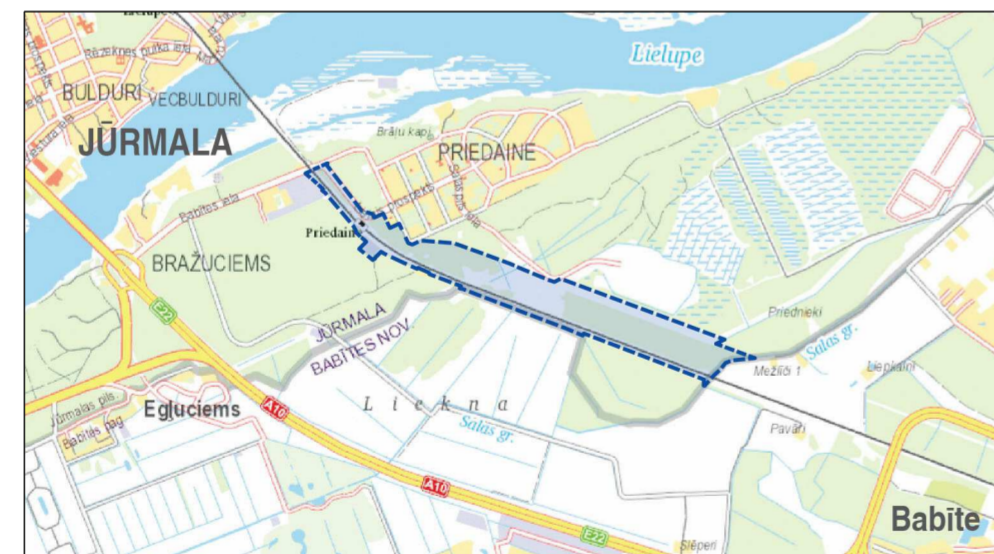


- Topogrāfijas dati.  
 1. Plāns sagatavots uz Jūrmalas pilsētas domes 20.03.2019. izsniegtā inženiertopogrāfiskā plāna ar mēroga noteikumu 1:500 pamata.  
 2. LKS-92 TM koordinātu sistēma.  
 3. Mēroga koeficients 0,999600.  
 4. Latvijas normālo augstumu sistēma (LAS-2000.5).

Kartē izmantoti nekustamā īpašuma valsts kadastra informācijas sistēmas dati, 2019. gads.

LIETOŠANAS MĒRĶI UN TO KODI						
atbilstoši Ministru kabineta 2006.gada 20.jūnija noteikumiem Nr.496 "Nekustamā īpašuma lietošanas mērķu klasifikācija un nekustamā īpašuma lietošanas mērķu noteikšanas un maiņas kārtība"						
Projektētās zemes vienības		Nekustamā īpašuma lietošanas mērķi (NĪLM)				
Projekta zemes vienības Nr. kartē	Projektētās zemes vienības kadastra apzīmējums	Platība, m²	Funkcionālā zona un tās apzīmējums	Kods	Nosaukums	Platība, m²
1	1300 005 0041	9862	Transporta infrastruktūras teritorija (TR1)	1101	Zeme dzelzceļa infrastruktūras zemes nodalījuma joslā un ceļu zemes nodalījuma joslā	9862
2	1300 005 1201	8589	Dabas un apstādījumu teritorija (DA5)	0501	Dabas pamatnes, parki, zaļās zonas un citas rekreācijas nozīmes objektu teritorijas, ja tajās atļautā saimnieciskā darbība nav pieskaitāma pie kāda cita klasifikācijā norādīta lietošanas mērķa	8589
3	1300 005 2001	67 307	Dabas un apstādījumu teritorija (DA3) Transporta infrastruktūras teritorija (TR1) Cita teritorija ar īpašiem noteikumiem (TIN112)	0501	Dabas pamatnes, parki, zaļās zonas un citas rekreācijas nozīmes objektu teritorijas, ja tajās atļautā saimnieciskā darbība nav pieskaitāma pie kāda cita klasifikācijā norādīta lietošanas mērķa	67 307
4	1300 005 2302	155 199	Dabas un apstādījumu teritorija (DA3) Transporta infrastruktūras teritorija (TR1)	0501	Dabas pamatnes, parki, zaļās zonas un citas rekreācijas nozīmes objektu teritorijas, ja tajās atļautā saimnieciskā darbība nav pieskaitāma pie kāda cita klasifikācijā norādīta lietošanas mērķa	155 199
5	1300 005 2303	138 587	Transporta infrastruktūras teritorija (TR2) Cita teritorija ar īpašiem noteikumiem (TIN112)	1101	Zeme dzelzceļa infrastruktūras zemes nodalījuma joslā un ceļu zemes nodalījuma joslā	138 587
6	1300 005 XXXX	89 394	Transporta infrastruktūras teritorija (TR1) Dabas un apstādījumu teritorija (DA3) Dabas un apstādījumu teritorija (DA5) Cita teritorija ar īpašiem noteikumiem (TIN112)	0501	Dabas pamatnes, parki, zaļās zonas un citas rekreācijas nozīmes objektu teritorijas, ja tajās atļautā saimnieciskā darbība nav pieskaitāma pie kāda cita klasifikācijā norādīta lietošanas mērķa	89 394
		468 938				468 938

## DETĀLPLĀNOJUMA TERITORIJAS IZVIETOJUMS



## ZEMES VIENĪBU PLATĪBAS

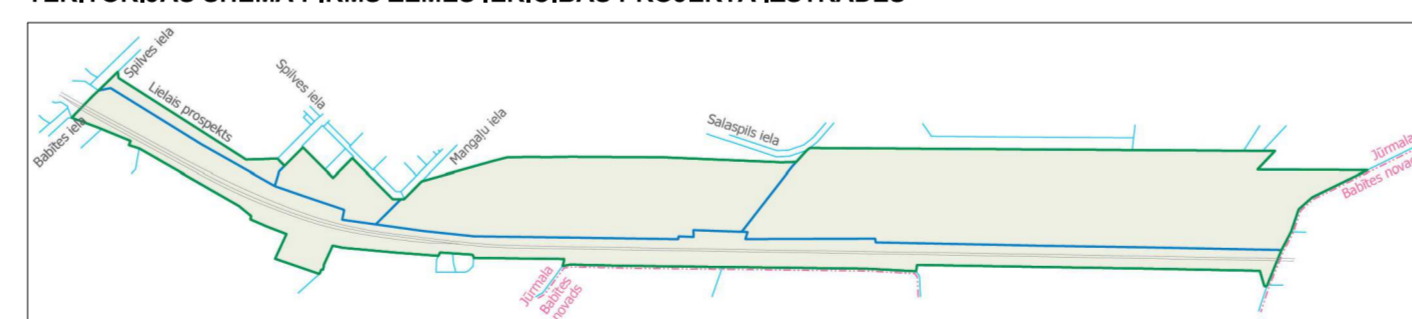
Esošās zemes vienības		Projektētās zemes vienības			
Esošās zemes vienības kadastra apzīmējums	Esošās zemes vienības platība, m²	Projektētās zemes vienības Nr. kartē	Projektētās zemes vienības kadastra apzīmējums	Projektētās zemes vienības platība, m²	Projektētajai zemes vienībai Nr.6 pievienojamās teritorijas platība, m²
1300 005 0041	9862	1	1300 005 0041	9862	0
1300 005 1201	17 680	2	1300 005 1201	8589	9091
1300 005 2001	105 512	3	1300 005 2001	67 307	38 205
1300 005 2302	197 297	4	1300 005 2302	155 199	42 098
1300 005 2303	138 587	5	1300 005 2303	138 587	0
		6	1300 005 XXXX	89 394	
Kopā				468 938	89 394

Piezīme. Veicot zemes kadastrālo uzskaiti, projektēto zemes vienību platības var tikt precīzākas.

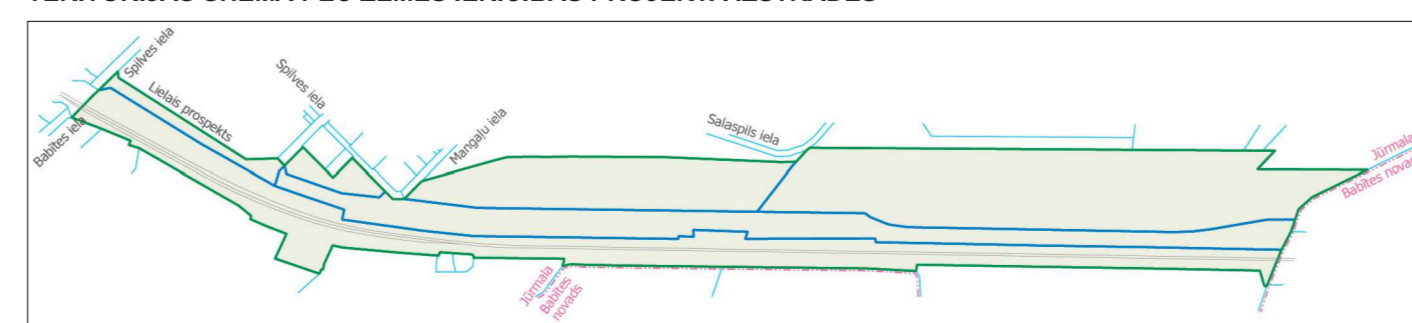
## APGRŪTINĀJUMI

(detalizēti izstrādājamā teritorijā)	
Nr. kartē	Klasifikācijas kods
<b>Projektētā zemes vienība Nr. 1 (kadastra apzīmējums 13000050041)</b>	
1 (visa terit.)	7311010300
2, 3	7312010400
4 (visa terit.)	7312030100
5	7312040100
6	7312040700
7, 8	7312050201
9, 10	7312050300
11	7316010105
12	7316080100
<b>Projektētā zemes vienība Nr. 6 (kadastra apzīmējums 1300005XXXX)</b>	
13 (visa terit.)	7311010300
14 - 16	7311020105
17 - 19	7312010400
20	7312030100
21, 22	7312030601
23 - 26	7312040100
27, 28	7312050201
29	7312050601
30	7312050803
31	7312030804
32	7314020201
33, 34	7316010105
35 - 37	3 metru aizsardzības zona ap reaktivētās atkritumu izgāztuves "Priekšdaine" pazemes ūdeņu monitoringa urbumu

## TERITORIJAS SHĒMA PIRMS ZEMES IERĪCĪBAS PROJEKTA IZSTRĀDES



## TERITORIJAS SHĒMA PĒC ZEMES IERĪCĪBAS PROJEKTA IZSTRĀDES



<p><b>PROJEKTĒTĀ ZEMES VIENĪBU ROBEŽA</b></p> <p>④</p> <p><b>PROJEKTĒTĀS ZEMES VIENĪBAS NUMURS, KADAŠTRA APZĪMĒJUMS UN PLATĪBA</b></p> <p>13000052302</p> <p><b>155 199 m²</b></p> <p>— x — x — x —</p> <p><b>LIKVIDĒJAMĀ (DZĒSTĀ) ZEMES VIENĪBU ROBEŽA</b></p> <p>— — — — —</p> <p><b>ESOŠĀ ZEMES VIENĪBU ROBEŽA</b> (ārpus detalplānojuma teritorijas)</p> <p>13000052302</p> <p><b>ESOŠĀS ZEMES VIENĪBAS KADAŠTRA APZĪMĒJUMS</b></p> <p><b>VIDES UN DABAS RESURSU AIZSARDZĪBAS AIZSARGJOSLAS</b></p> <p>— — — — —</p> <p>BALTIJAS JŪRAS UN RĪGAS JŪRAS LIČA IEROBEŽOTAS SAIMNIECISKĀS DARBĪBAS JOSLAS TERITORIJA (7311010300)</p> <p>— — — — —</p> <p>DABISKAS ŪDENSTECES AIZSARGJOSLAS TERITORIJA PILSĒTĀS UN CIEMOS (7311020105)</p> <p>— — — — —</p> <p>INDIVIDUĀLI NOTEIKTA AIZSARGJOSLAS (AIZSARDZĪBAS ZONAS) TERITORIJA AP VALSTS VAI VIETĒJĀS NOZĪMES KULTŪRAS PIEMINEKLI (7314020201)</p> <p><b>EKSPLUATĀCIJAS AIZSARGJOSLAS</b></p> <p>— — — — —</p> <p>AIZSARGJOSLAS TERITORIJA AP ĢEODĒZISKĀ TĪKLA PUNKTU (7316010105)</p> <p>— — — — —</p> <p>AIZSARGJOSLAS TERITORIJA GAR PAŠTECES LIETUS KANALIZĀCIJAS VADU, DRENĀM UN ATKLĀTIEM GRĀVĪJEM (7312010400)</p> <p>— — — — —</p> <p>AIZSARGJOSLAS TERITORIJA GAR PAZEMES ELEKTRONISKO SAKARU TĪKLU LĪNIJU UN KABEĻU KANALIZĀCIJU (7312040100) UN AP KABEĻU KANALIZĀCIJAS AKU (7312040700)</p>	<p><b>AIZSARGJOSLAS TERITORIJA GAR ELEKTRISKO TĪKLU PAZEMES KABEĻU LĪNIJU (7312050201), AP ELEKTRISKO TĪKLU SADALES IEKĀRTU (7312050300), GAR ELEKTRISKO TĪKLU GAISVADU LĪNIJU PILSĒTĀS UN CIEMOS AR NOMINĀLO SPRIEGUMU LĪDZ 20 kV (7312050601), GAR ELEKTRISKO TĪKLU GAISVADU LĪNIJU AR NOMINĀLO SPRIEGUMU LĪDZ 110 kV (7312050803) UN 330 kV (7312050804), JA TĀ ŠĶĒRSO MEŽA TERITORIJU</b></p> <p>— — — — —</p> <p><b>DROŠĪBAS AIZSARGJOSLAS</b></p> <p>— — — — —</p> <p>AIZSARGJOSLAS TERITORIJA GAR DZELZCEĻU, PA KURU PĀRVADĀ NAFTU, NAFTAS PRODUKTUS, BĪSTAMAS KĪMISKĀS VIELAS UN PRODUKTUS (7312030601)</p> <p>— — — — —</p> <p><b>SANITĀRĀS AIZSARGJOSLAS</b></p> <p>— — — — —</p> <p>AIZSARGJOSLAS TERITORIJA AP KAPSETU (7316080100)</p> <p>— — — — —</p> <p><b>CITI APROBEŽOJUMI</b></p> <p>— — — — —</p> <p>AIZSARDZĪBAS ZONA AP REKULTIVĒTĀS ATKRITUMU IZGĀZTUVES "PRIEKŠDAINE" PAZEMES ŪDEŅU MONITORINGA URBUMU</p>	<p>— — — — —</p> <p><b>EKSPLUATĀCIJĀ NODOTA 330/110 kV ELEKTROPĀRVADES LĪNIJA</b></p> <p>— — — — —</p> <p><b>ESOŠĀ SAGLABĀJAMĀ UN PLĀNOTĀ IELU SARKANĀ LĪNIJA, TĀS LŪZUMPUNKTI</b></p> <p>— — — — —</p> <p><b>LIKVIDĒJAMĀ IELU SARKANĀ LĪNIJA, TĀS LŪZUMPUNKTI</b></p> <p>— — — — —</p> <p><b>DETALIZĒTI IZSTRĀDĀJAMĀS TERITORIJAS ROBEŽA</b></p> <p>— — — — —</p> <p><b>DETĀLPLĀNOJUMA TERITORIJAS ROBEŽA</b></p> <p>— — — — —</p> <p><b>JŪRMALAS PILSĒTAS UN BABĪTES NOVADA ROBEŽA</b></p> <p>— — — — —</p>	<p>Zemes ierīcības speciālists Māris Ruģelis, soritf. sērija BA Nr.520 (ierīcīs līdz 2024. gada 18. jūnijam).</p> <p>Atļiecinu, ka detalplānojuma izstrādē paredzētie zemes ierīcības darbi atbilst normatīvo aktu prasībām, kas regulē zemes ierīcības projekta izstrādi.</p> <p>_____ (datums) _____ (paraksts)</p>
---	--	---	---

DETĀLPLĀNOJUMA IZSTRĀDĀTĀJS:	<p>SIA "Grupa93"</p> <p>Rieji Nr.50/103128/191, K.Barona iela 3-4, Rīga, LV-1050, tālr.: 27373939, e-pasts: info@grupas93.lv, www.grupas93.lv</p>	AMATS:	VĀRDS, UZVĀRDS:	OBJEKTS:	DETĀLPLĀNOJUMS ZEMESGABALIEM PRIEKŠDAINE 2302, PRIEKŠDAINE 2001, PRIEKŠDAINE 1201, PRIEKŠDAINE 2303 UN LIELAIS PROSPEKTS 0041, JŪRMALĀ
		ARHITEKTE:	KLINTA ALPA	RASĒJUMS:	<b>ZEMES VIENĪBU ROBEŽU PĀRKĀRTOŠANAS RISINĀJUMS</b>
		PROJ. VADĪTĀJA:	KLINTA ALPA	DATUMS:	17.09.2019.
		KARTOGRĀFS:	RONALDS KRŌMIŅŠ	MĒROGS:	1 : 2500
				LAPAS NUMURS:	5
				KOPĒJAIS LAPU SKAITS:	8